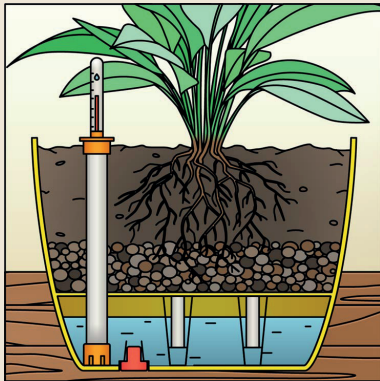


AUTOMATISCHE BEWÄSSERUNG GUTE UND KOSTENGÜNSTIGE UNTERSTÜTZUNG BEIM GIESSEN

Eine automatische Bewässerung verringert deinen Zeitaufwand für das Gießen und ermöglicht dir einen entspannten Sommerurlaub. Eine Bewässerungsanlage muss nicht teuer sein, es gibt auch einfache Lösungen.



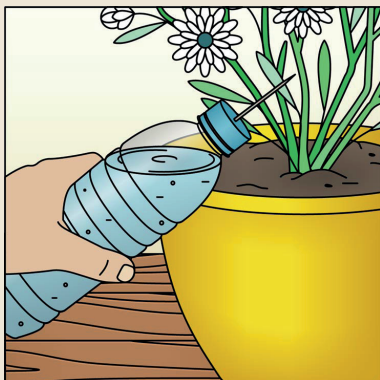
SELBSTBEWÄSSERUNGSTOPF

Für Zimmerpflanzen gibt es viele selbstbewässernde Blumentöpfe. Diese Töpfe **haben ein Wasserreservoir am Boden, das bei Bedarf Wasser an die Pflanze abgibt**. Oft sind sie mit einem integrierten Wasserstandsanzeiger ausgestattet.



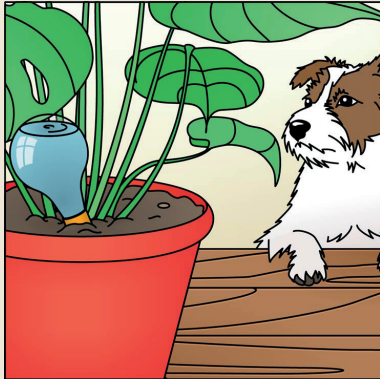
PET-FLASCHE MIT TONAUFSATZ

Ein **poröser Tonkegel, der auf eine Wasserflasche geschraubt wird**, ist eine ausgezeichnete und einfache Methode zur Bewässerung von Topfpflanzen. Stecke die Flasche mit dem Kegel in den Blumentopf und bohre ein kleines Loch in den Flaschenboden, damit kein Unterdruck entsteht. Diese Aufsätze sind in verschiedenen Größen erhältlich, passend für unterschiedliche Topfgrößen.



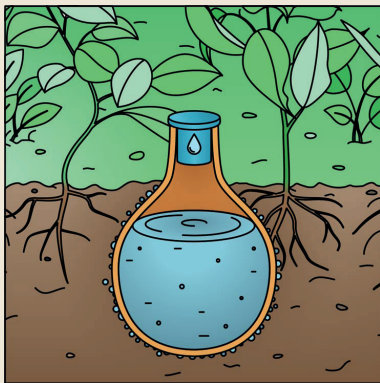
PET-FLASCHE MIT NAGEL

Alternativ zum Tonkegel kannst du ein noch einfacheres **Bewässerungssystem** sogar **selbst bauen**. Du benötigst dafür nur eine PET-Flasche und einen langen Nagel. **Bohre ein bis drei Löcher in den Plastikdeckel der Flasche, je nach Wasserbedarf deiner Pflanze**. Fülle die Flasche mit Wasser und stecke den Nagel durch eines der Löcher, sodass er aus dem Deckel herausragt. Der Nagel hält die Flasche in der Erde aufrecht.



BEWÄSSERUNGSKUGEL

Eleganter als eine PET-Flasche sind Bewässerungskugeln aus Glas. Diese **oft farbig gestalteten Kugeln** haben einen langen Stiel. Nach dem Befüllen mit Wasser wird der **Stiel mindestens bis zur halben Topfhöhe in die Erde gesteckt**. Wie lange eine Füllung reicht, hängt von der Größe der Kugel und dem Wasserbedarf der Pflanze ab.



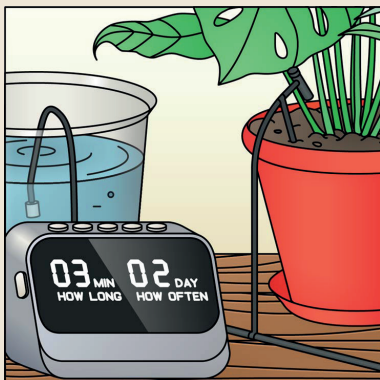
OLLA

Ollas sind **Tongefäße, die sich für die Bewässerung in Hochbeeten oder großen Kübeln eignen**. Du grabst sie mit der Öffnung nach oben in die Erde ein und füllst sie dann mit Wasser. Durch die poröse Tonwand **geben sie das Wasser langsam an das Erdreich ab**, wodurch die Wurzelbereiche deiner Pflanzen feucht bleiben. Je nach Wetter und Größe der Olla musst du nach drei bis fünf Tagen Wasser nachfüllen.



BADWANNEN-PRINZIP

Eine **kostengünstige Lösung zur Bewässerung von Pflanzen während deines Kurzurlaubs** ist das Badewannen-Prinzip mit dem Handtuch-Trick. Dafür nutzt du die Badewanne, ein Planschbecken oder einen großen Behälter als Wasserspeicher. Lege ein altes Handtuch oder spezielles Bewässerungsvlies in die Badewanne und fülle etwa 5 cm tief Wasser ein. Zum Schluss stellst du deine Pflanzen ohne Übertopf direkt auf das Handtuch.



AUTOMATISCHES SYSTEM #1

Am bequemsten gießt du deine Zimmerpflanzen mit einem batteriebetriebenen Bewässerungssystem. Dieses **besteht aus einer kleinen Pumpe und einem einfachen Steuermodul, an das Tropfschläuche angeschlossen werden**. Das Wasser wird aus einem Eimer direkt in die einzelnen Töpfe gepumpt.





Illustrationen: Tetiana Bukhinska

AUTOMATISCHES SYSTEM #2

Wenn du einen Wasseranschluss auf dem Balkon hast, kannst du auf die Pumpe verzichten. Stattdessen **installierst du einen einfachen Bewässerungscomputer zwischen Wasserhahn und Zuleitung**. Dieser Computer regelt, wann und wie lange das Wasser fließt, und reduziert den Druck in der Leitung. **Vom Hauptschlauch führen dann kleine Tropfschläuche zu den Pflanzen**. Solche Systeme versorgen deine Pflanzen über eine lange Zeitperiode zuverlässig mit Wasser.

ACHTUNG

Eine automatische Bewässerung sorgt dafür, dass deine Pflanzen regelmäßig Wasser erhalten. Es ist jedoch wichtig, das System anfangs zu testen und genau zu beobachten. So stellst du sicher, dass die Wassermenge den Bedürfnissen der jeweiligen Pflanzen entspricht. Da der Wasserbedarf deiner Pflanzen je nach Sonneneinstrahlung und Temperatur variiert, solltest du trotz automatischer Bewässerung deine Pflanzen regelmäßig überprüfen und das System bedarfsgerecht steuern.

PRAXISTIPP

Wähle die Pflanzen passend zu deinem Standort aus. Ist dein Balkon oder deine Terrasse gut besonnt und vor Regen geschützt? Dann entscheide dich für Pflanzen, die wenig Wasser benötigen. Verwöhnst du deine Pflanzen durch häufiges Gießen, haben sie an heißen Tagen einen erhöhten Wasserbedarf, der schwer zu stillen ist. Gieße daher erst, wenn es wirklich nötig ist.

#BEWÄSSERUNG
#BEWÄSSERUNGSAUTOMATIK
#BEWÄSSERUNGSKUGEL
#OLLA
#SELBSTBEWÄSSERUNGSTOPF
#TONKEGEL

