

BESTIMMUNGSAPP

Du kennst die Pflanze nicht?

Dein Regal ist bestimmt voll mit schönen Gartenpublikationen und wissenschaftlichen Bestimmungsbüchern. Doch nimmst du die Bücher auf Wanderungen mit oder hast du sie im Garten zur Hand? Selbstverständlich nicht. Deshalb versuchst du ein Pflanzenteil mitzunehmen oder fotografierst das unbekannte Gewächs, um dann zu Hause deine Bücher durchzublättern, in der Hoffnung die Pflanze zu finden. Das war einmal.

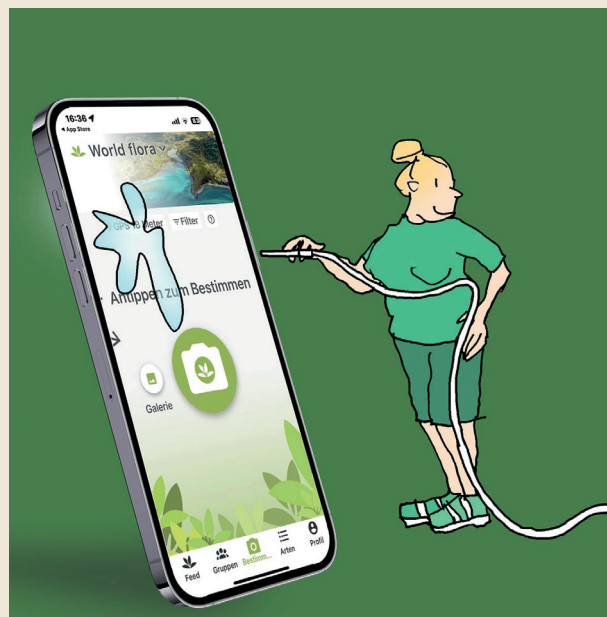


Illustration: Sonja Studer

So einfach geht's

Heute lädst du dir eine App auf dein Smartphone. Begegnet dir eine unbekannte Pflanze, öffnest du die App und machst ein Foto. Die App bestimmt dann die Pflanze anhand der Blüte, Früchte, Stängel und Blätter. Fotografiere nur einen Pflanzenteil möglichst vor einem neutralen Hintergrund, das erhöht die Treffsicherheit. Je nach App werden dir mögliche Pflanzen vorgeschlagen – nach Wahrscheinlichkeit sortiert. Umso mehr Leute eine bestimmte Pflanzen-App verwenden, desto besser wird die Trefferquote, da die dahinterstehende Datenbank größer wird.

Möchtest du mehr als den Namen wissen?

Die meisten Apps liefern dir mehr als nur den Pflanzenamen. Du bekommst eine Pflanzenbeschreibung und erhältst weitere Angaben wie zum Beispiel zum Vorkommen. Einige Apps können sogar Pflanzenkrankheiten erkennen. Mit den zusätzlichen Möglichkeiten und Informationen steigen auch die Nutzungsgebühren. Die meisten Apps bieten jedoch eine kostenlose Einstiegsvariante an. Bei Bedarf kannst du jederzeit eine umfangreichere Version auf dein Smartphone laden.

Was nichts kostet, ist nichts wert?

Stimmt in diesem Fall nicht. «Pl@ntNet» und «PictureThis», die beiden besten Apps um Pflanzen zu bestimmen, sind kostenlos und werbefrei. «Pl@ntNet» wurde von vier Forschungseinrichtungen mit einem Botaniker:innen-Netzwerk aus Frankreich entwickelt. Es erkennt ca. 20 000 Pflanzenarten. «PictureThis» liegt bei ca. 12 000 Arten, die umfangreich beschrieben werden, und hat zusätzlich ein Ratgebertool. Beispielsweise werden deine Pflanzenprobleme automatisch diagnostiziert und du bekommst Behandlungsvorschläge oder kannst online einen Experten fragen.

