

## SPALIER

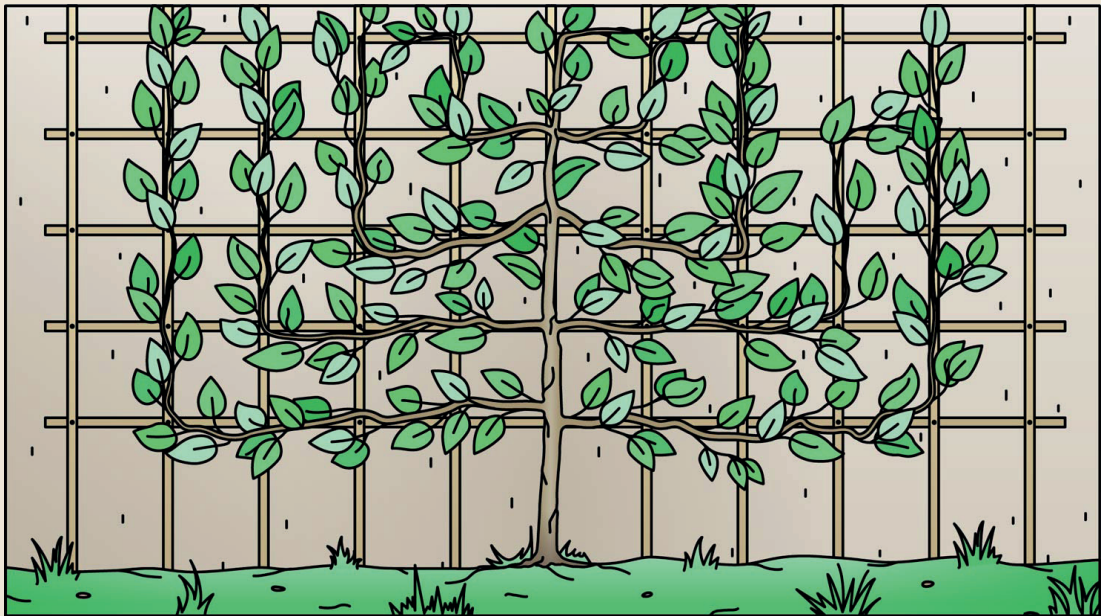


Illustration: Tetiana Bukhinska

#OBSTHECK  
#OBSTSPALIER  
#PALMETTE  
#PERGOLA  
#SPALIER  
#SPALIERBAUMFORM

1. Ein Spalier (französisch espalier) ist eine meist gitterartige Konstruktion. An ihr werden vor allem Nutzpflanzen wie Obstbäume oder Weinreben, aber auch Zierpflanzen wie Rosen befestigt und gezielt in eine gewünschte Wuchsform gelenkt.
2. Im Unterschied zu Kletterhilfen oder Rankgerüsten wachsen Pflanzen am Spalier nicht selbstständig nach oben. Die Triebe werden regelmäßig angebunden und geführt.
3. Im Unterschied zu Kletterhilfen oder Rankgerüsten wachsen Pflanzen am Spalier nicht selbstständig nach oben. Stattdessen werden nicht kletternde Pflanzen oder ihre Triebe regelmäßig angebunden und geführt.
4. Die Kultur des Spalierobstes entstand Ende des 16. Jahrhunderts in Frankreich. Seit dem 18. Jahrhundert wurden zahlreiche Formen entwickelt, darunter U-Formen, U-Palmetten und Verrier-Palmetten.
5. Spaliere bieten mehrere Vorteile: Sie benötigen wenig Platz, sorgen für eine gleichmäßige Belichtung der Früchte und schaffen ein günstiges Kleinklima. Besonders an südlich ausgerichteten Hauswänden ist die Gefahr von Spätfrost geringer und die Bestäubung durch Insekten besser.

